

プリを撮って昭和・平成時代にタイムスリップ!?

プリ機『piemo』に「放課後ジェネプリ」スペシャルモードを搭載

全6つの世界観が背景・シールデザインに！明日7月19日から登場

昭和の「アイドル・おかし・インテリア」、平成の「文房具・カードゲーム・デジタル」…“あの頃”が一挙に甦る!?

フリュー株式会社(本社:東京都渋谷区、代表取締役社長:三嶋隆、以下 フリュー)は、プリントシール(以下 プリ)機『piemo(ピエモ)』に、昭和・平成を表現した“レトロプリ”が楽しめる「放課後ジェネプリ」スペシャルモードを7月19日(金)から9月16日(月・祝)までの期間限定で搭載いたします。

「放課後ジェネプリ」は、過去のカルチャーをファッション・音楽・プリの“撮影ネタ”といった身近なモノ・コトに取り入れ「レトロブーム」を楽しむZ世代に向けた、待望の限定モード。昭和・平成を象徴する世界観の撮影背景・シールデザインでプリを撮れるのが特徴です。“あの頃”が詰まった豊富なジャンルが登場し、好きなデザインでまるでタイムスリップしたようなプリ体験をお楽しみいただけます。



本モードに搭載するのは、当時の流行を凝縮した“レトロ可愛い”背景セットと選んだセットに応じたシールデザイン(各6種類)。歌謡祭のアイドルステージを模したようなデザインや、昔懐かしい家電のデザインを思わせる昭和らしいモチーフ、“プロフ帳”や女兒向けキャラクターのトレーディングカードといった平成の流行を彷彿とさせるキラキラファンシーな柄など、思わず撮影したくなるデザインを多数ご用意しました。さらに、背景にぴったりのシールデザインと組み合わせれば、CDジャケットや駄菓子屋の看板、ゲーム機器などを連想させる完成度の高い“レトロ可愛い”プリに仕上がります。

特設サイト(https://sp.pictlink.com/sp/puri_news#/13284)では、7月23日(火)より人気セットTOP3を週替わりで発表予定。Z世代は“昭和 vs 平成”のどちらを選ぶのか、ぜひご注目ください。

<昭和・平成がプリで甦る! ? 全6つの世界観で登場する背景・シールデザイン詳細>



写真上段: 昭和・平成らしさが感じられる、“レトロ可愛い”撮影背景(一部抜粋)

写真下段: 昭和の CD ジャケット風・平成のメモ帳風など、当時のトレンドを取り入れたシールデザイン

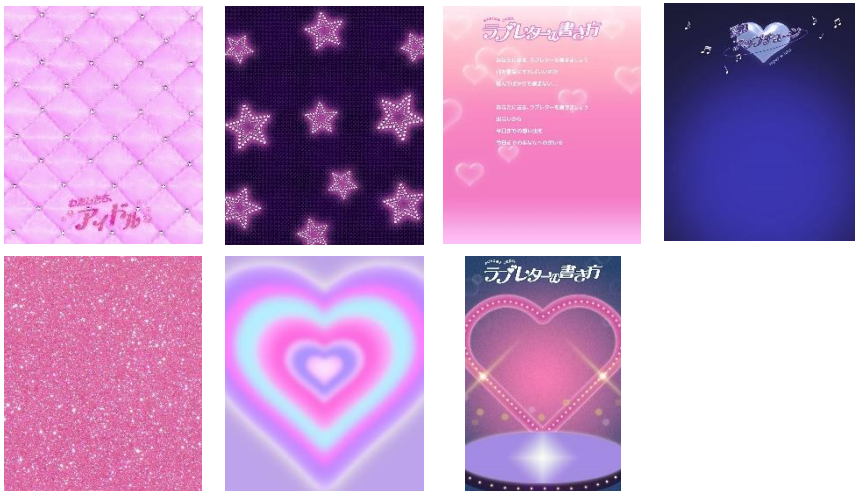
昭和は「アイドル」「おかし」「インテリア」のセット、平成は「文房具」「カード」「デジタル」のセットを搭載し、選んだセットの背景(アップ6枚・全身1枚の計7枚)でプリ撮影が可能です。シールは当時流行った物をモチーフにしたデザインがセットに合わせて登場し、昭和の“CDジャケット風”や平成の“メモ帳風”などインパクト抜群のシールデザインが勢ぞろい。本モードでの撮影で、服装や落書きなどにこだわらなくても手軽に“レトロ可愛い”プリをお楽しみいただけます。

※シールに印刷されるプリは、撮影したアップ6枚の中から1枚をお選びいただけます。

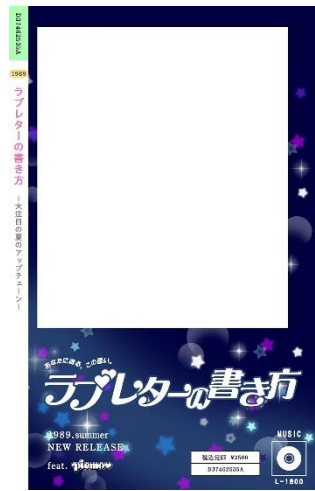
■撮影背景・シールデザイン詳細

① 「昭和×アイドル」セット:アイドルの華やかさや歌唱ステージをイメージしたキュートなデザイン

▼撮影背景

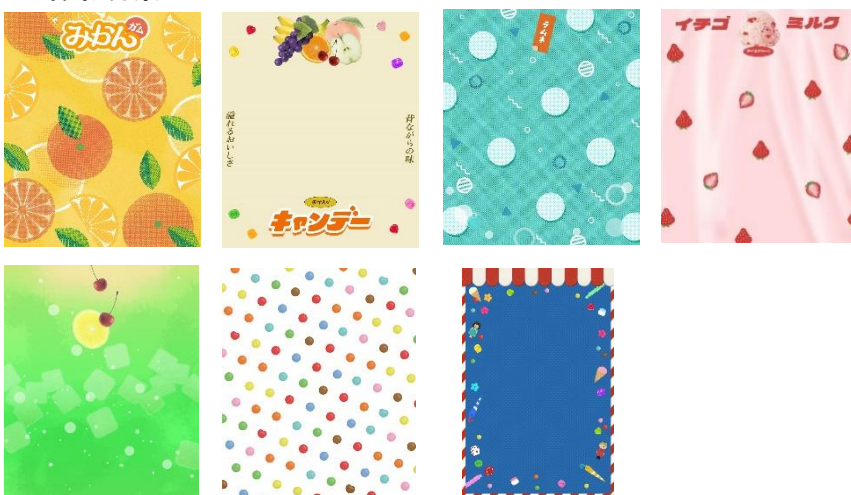


▼“CD風”のシール

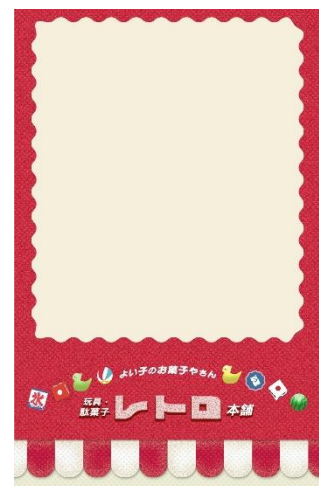


② 「昭和×おかし」セット:ガムやラムネなど昔懐かしい駄菓子を表現したレトロなデザイン

▼撮影背景

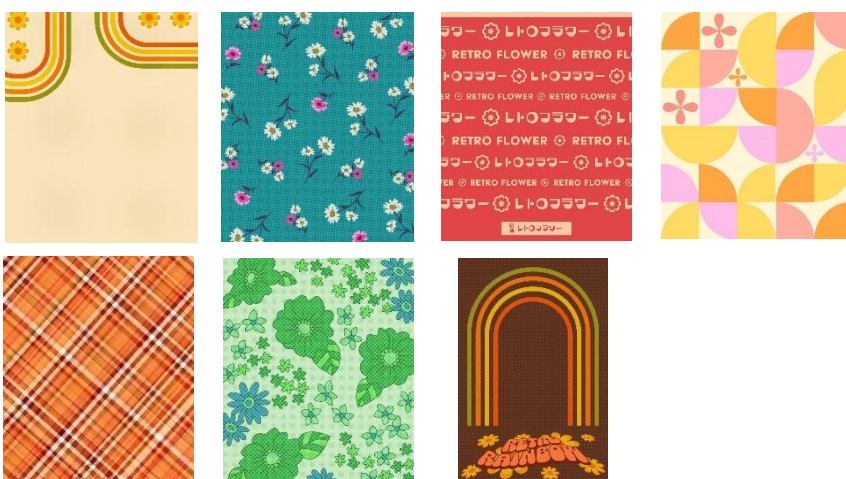


▼“駄菓子屋の看板風”のシール



③ 「昭和×インテリア」セット:昭和レトロポップな家電やインテリアを連想させるデザイン

▼撮影背景



▼“インテリア柄風”のシール



④ 「平成×文房具」セット: 当時流行したプロフィール帳やメモ帳をイメージしたパステル調のデザイン

▼撮影背景



▼“メモ帳風”のシール



⑤ 「平成×カード」セット: キラキラとした女兒向けトレーディングカード風のデザイン

▼撮影背景

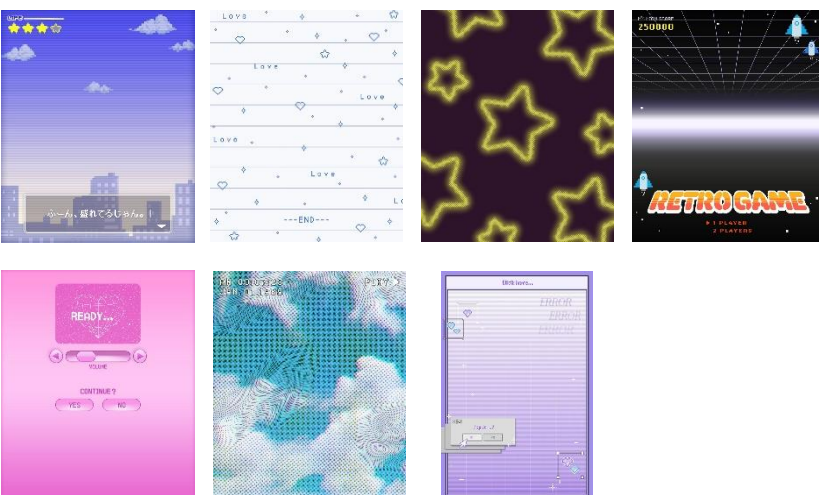


▼“トレーディングカード風”のシール



⑥ 「平成×デジタル」セット: ゲーム・カメラ・インターネットなど平成時代のデジタルコンテンツを思わせるデザイン

▼撮影背景



▼“ゲーム風”のシール



<Z世代のトレンドが分かる!? “昭和 vs 平成”の人気セットTOP3を発表>

特設サイトでは、「放課後ジェネプリ」スペシャルモードをもっと楽しめる情報をお届け。選んだセットでのおすすめの撮影方法に加えて、7月23日(火)から人気セットTOP3を週替わりで公開します。Z世代の最新トレンドが分かる本取り組みにも、ぜひご期待ください。

[特設サイト] https://sp.pictlink.com/sp/puri_news#/13284

<プリ機『piemo』「放課後ジェネプリ」スペシャルモード概要>

[実施期間] 7月19日(金)～9月16日(月・祝)

[対象機種] 『piemo』

[対象店舗] 『piemo』設置のアミューズメント施設等

店舗検索: <https://map.pictlink.com/?machine=piemo>

※一部店舗では、対象機種に本モードが搭載されていない場合がございます。

[内容] 撮影フレーム・シールふちセット全6種類

[撮影方法] コイン投入後、撮影モード選択時に「放課後ジェネプリ」スペシャルモードを選択

[特設サイト] https://sp.pictlink.com/sp/puri_news#/13284 ※スマートフォン閲覧推奨

<プリントシール機『piemo』とは>

平成カルチャーをイマドキ可愛くアレンジした「Y2K」な世界観を楽しめるプリ機です。ハートやグリッターなど派手なデザイン背景を100種類以上搭載し、撮影時には「ギャルピース」など平成に流行したポーズ見本が登場。「ネオンペン」など、2000年代に搭載していた落書きペンが復刻して搭載されているのも特徴です。

さらに、最新AI技術や画像処理技術により、顔もスタイルも“盛れる全身撮影”を実現。最新トレンドを詰め込んだうるさら可愛い“純欲盛れ”で、満足度の高い仕上がりをお届けします。

≪プリ機『piemo』リリース≫ <https://www.furyu.jp/news/2024/01/piemo/>



※本リリースに記載の内容は予告なく変更・中止となる場合がございます。

※一部店舗では、対象機種に「放課後ジェネプリ」スペシャルモードが搭載されていない場合がございます。

※piemo(ロゴ)、純欲盛れ 他は、フリー株式会社 商標、または登録商標です。

※その他会社名、製品名、サービス名等は、それぞれ各社の商標または登録商標です。

【報道関係者の方からのお問い合わせ】

フリー株式会社 広報部

TEL: 03-5728-1765 / FAX: 03-6842-1878 / メールアドレス: furyu-press@furyu.jp